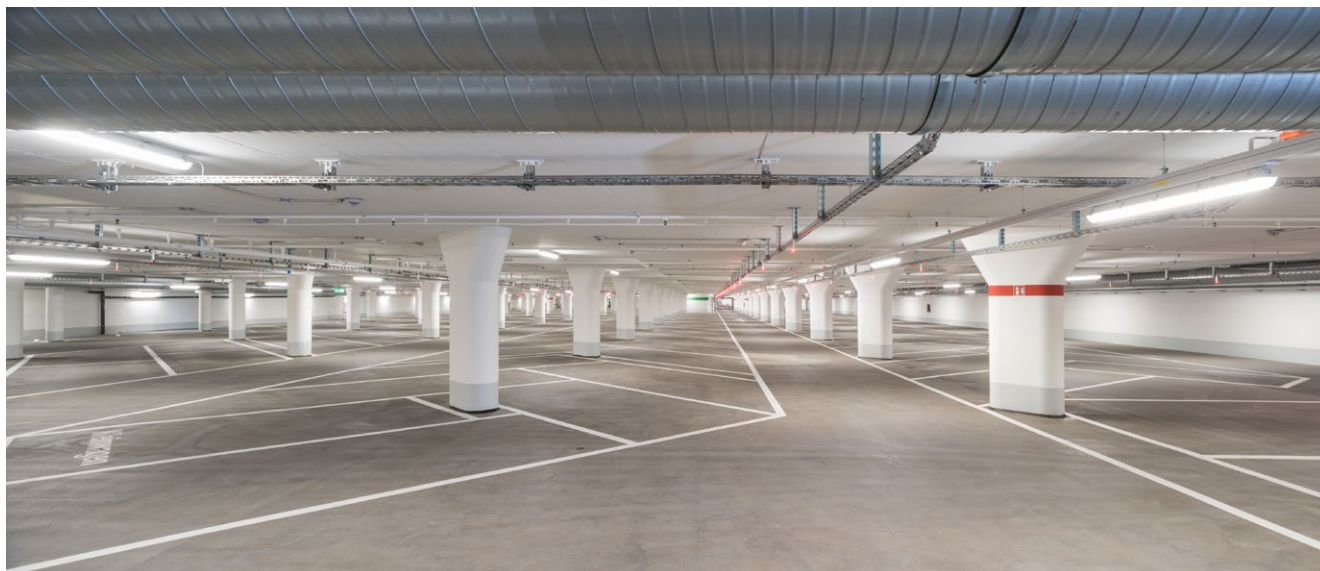


Tiefgarage Bau 67 (Schweiz)



Projektbeschreibung

Die Tiefgarage unter Bau 67 der F. Hoffmann-La Roche AG in Basel wurde zwischen 2014 und 2015 komplett saniert.

Da die bisher eingebauten Dilationsfugen im Parkdeck nicht mehr dem Stand der Technik entsprechen, hat man sich für einen kompletten Austausch der Fugenkonstruktionen entschieden.

Befahrbarkeit, absolute Dichtigkeit bei hoher Lebensdauer waren die wesentlichen Eigenschaften, die vom neuen Fugensystem gefordert werden. Zudem muss die Dichtigkeit über einen Teilbereich hergestellt werden können.

Gelieferte Produkte

mageba sa hat ca. 420 m wasserdichte Dehnfugen vom Typ MIGUTAN FP 80 NI IF geliefert.

Aufgrund der fehlenden Flächenabdichtung unter dem Gussasphalt, wurde im Bereich der Fuge das bewährte Notabdichtungs-System gewählt, um im Zweifelsfall eine Hinterläufigkeit unter dem Profil zu verhindern. Mit der langen Abdichtungs-Anschlussfolie, ist ein optimaler Haftverbund mit der Flächenabdichtung möglich. Die wasserdichte Fugenkonstruktion zeichnet sich durch eine obenliegende Dichteinlage mit rutschhemmend strukturierten Edelstahlkappen aus, die einen Austausch ohne Beschädigung des Belages ermöglichen. Die Profilschenkel aus hochfester Aluminium-Legierung können sehr hohe Lasten aufnehmen und es besteht keine Gefahr von Rostbildung. Diese vorteilhaften Eigenschaften, kombiniert mit der hohen Flexibilität der Eck- Winkel- und Wandanschlüsse, haben den Bauherrn überzeugt.

Highlights & Fakten

mageba Produkte:

Typ: MIGUTAN Typ FP 80 Dehnfugen

Einbaujahr: 2014-2015

Struktur:

Ort: Basel

Land: Schweiz

Typ: Parkhäuser

Fertigstellung: 2016

Eigentümer: F. Hoffmann La Roche

Baufirma: Ernst Frey AG

Das gebäude befindet sich in Basel



Mehrfache Winkel der Dilatationfugen



Verklebung der Profile auf dem Beton

