

# Gare Arth-Rigi (Suisse)



## Description du projet

L' Arth-Rigi Railway est un chemin de fer à crémaillère à écartement standard suisse, en service depuis 1875 et qui va de l'Arth-Goldau de 518 msm au Rigi Kulm de 1752 msm.

En 2014, d'importants travaux de rénovation ont dû être effectués à la station Hochperron.

Des travaux importants ont également été réalisés sur les joints de dilatation, parfois avec des exigences élevées en matière d'étanchéité et de durabilité.

Il fallait garantir des assemblages complexes avec les éléments structurels de la gare et une finition architecturale attrayante.

## Produits livrés

mageba a fourni l'ensemble des joints de dilatation étanches de type MIGUTAN à renouveler.

En raison de la grande flexibilité des raccords d'angle, d'angle et muraux ainsi que des plaques de recouvrement, il a été décidé d'utiliser ce système de joint.

Le type de joint se caractérise par un large éventail de possibilités de conception sans qu'il soit nécessaire de développer une solution spéciale pour chaque joint. Cela a permis non seulement de livrer très rapidement, mais aussi d'obtenir un joint d'un bon rapport qualité-prix.

Ces caractéristiques avantageuses ont convaincu le client et mageba a été autorisé à effectuer cette commande.

## En bref

### Produits mageba:

Type: MIGUTAN  
dilatation  
Installation: 2017

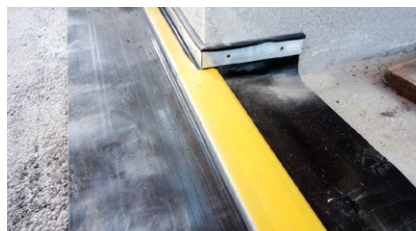
### Structure:

Lieu: Goldau  
Pays: Suisse  
Type: Gare  
Fin de travaux: 2017  
Propriétaire: Rigi Bahnen AG  
Entrepreneur: Catenazzi Bau AG  
Weggis

La gare est située dans la ville suisse de Goldau



Détail de joint pour l'installation avec raccordement mural spécial



Joint préfabriqué avec plaque de recouvrement antidérapante

