



Bauwerksüberwachung

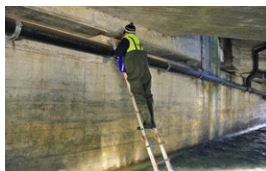
Infrastruktur | Hochbau | Industrie

# mageba Dienstleistungen – Kompetenz aus langjähriger Erfahrung



## SERVI Inspect Bauwerksinspektion

sachverständig, aussagekräftig, kostenbewusst



**mageba**



## Bauwerksüberwachung

# Angebot & Nutzen

### Bedeutung von Bauwerksinspektionen

Brücken haben eine Schlüsselfunktion innerhalb der Verkehrsinfrastruktur. Hohe Lebensdauer, Zuverlässigkeit und Standicherheit dieser Bauten sind somit von größter Wichtigkeit. Genaue Kenntnis über den Zustand der Brücken ist notwendig. Zudem ist das frühzeitige Erkennen und Beheben von Mängeln in den meisten Fällen um ein vielfaches günstiger als die Sanierung eines spät erkannten Schadens.

### Erforderliche Erfahrung

Behörden und Betreiber der Verkehrswege haben eine grosse Verantwortung gegenüber der Öffentlichkeit. Sie müssen sich deshalb bei den Zustandsanalysen auf Ingenieure, Bauwerksüberwacher und die jeweiligen Fachfirmen verlassen können.

Als Hersteller von Brückenausrüstung bietet mageba nebst der sensorbasierten Bauwerksüberwachung mit dem ROBO®CONTROL System Vor-Ort Inspektionen von Brückenlagern und Fahrbahnübergängen an. Die Inspektionen basieren auf den geltende Normen und Vorschriften; das jeweils typische Beanspruchungsbild der Bauteile ist mageba dabei bestens bekannt.

Durch die detaillierte Kenntnis über Herstellungsverfahren, Herstellungstoleranzen, statische Beanspruchung und die Kapazitätsreserven jedes Bauteiles können sehr schnell Rückschlüsse über den aktuellen Zustand der inspizierten Brückenbauteile getroffen werden. Zudem erlaubt die langjährige Erfahrung von mageba aus der Vielzahl bislang durchgeführter Sanierungsaufträge Rückschlüsse auf die notwendigen Massnahmen. Auch können dringende Reparaturaufträge sehr kurzfristig realisiert werden.

### Kundennutzen

Der Hauptnutzen von Bauwerksinspektionen liegt in der Kenntnis über den aktuellen Zustand der Brückenbauteile. Der Ist-Zustand wird dabei im Detail protokolliert und dient als Referenz für spätere Überprüfungen. Dies dient zur Erkennung von langfristigen Tendenzen und ist somit auch ohne direkten Verdacht auf Schäden sinnvoll. Auf der Basis der Inspektionsunterlagen kann der Kunde in der Folge die Planung der notwendigen Unterhaltsmaßnahmen durchführen.

### Beratung

Unsere Spezialisten beraten Sie gerne für die Festlegung einer massgeschneiderten Inspektions-Lösung für Ihre Objekt und stehen Ihnen für die Angebotserstellung gerne zur Verfügung.

Auf unserer Website [mageba-group.com](http://mageba-group.com) finden Sie weitere Informationen und Referenzen.

### Die Vorteile auf einen Blick

- Die **Lebensdauer** entscheidender Komponenten **bewerten**
- Den **aktuellen Zustand** der Lager / Fahrbahnübergänge bestimmen
- Schäden, Mängel oder Unregelmässigkeiten **frühzeitig** erfassen, feststellen, markieren und protokollieren
- **Schadensursachen erforschen** und **Sanierungskonzepte** ausarbeiten
- Ausführbarkeit von Änderungen des statischen Systems bei Lagern und Fahrbahnübergängen **prüfen und bestätigen**



- 1 Das Inspektionsteam rüstet sich aus
- 2 Vor-Ort Zustandsanalyse von Brückenlagern
- 3 Vor-Ort Inspektion einer Lamellenfuge

### Dienstleistungen von mageba



Bauwerksüberwachung



Inspektionen



Prüfungen



Sanierungen

**mageba**  
mageba-group.com

engineering connections®