



Dehnfugen – Zubehör

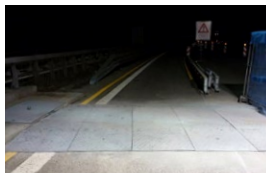
Infrastruktur | Hochbau | Industrie

mageba Dehnfugenzubehör – Mobiler Fahrbahnübergang



Mini-Flyover

Schnell einsatzbereit, flexibel, wirtschaftlich



mageba
Switzerland www.mageba.ch



Prinzip und Produktübersicht

Durch die großen Verkehrsbelastungen, insbesondere auf den Hauptverbindungsstrecken der Bundesautobahnen, ist eine teilweise Sperrung einzelner Fahrspuren oder gar ganzer Fahrtrichtungen tagsüber an Verkehrsbehinderungen gekoppelt, die erhebliche Staus verursachen würden. Die damit verbundenen Lärm- und Umweltbelastungen für Umleitungsstrecken würden sich zudem verstärken.

Eingriff in die Verkehrsführung Sperrung der Fahrbahn

Beim notwendigen Austausch von Fahrbahnübergangskonstruktionen, da diese hohen Belastungen ausgesetzt sind, ist es unumgänglich, Eingriffe in die Verkehrsführung vorzunehmen. Alle anfallenden umfangreichen Arbeiten lassen sich nicht durch eine Sperrung z.B. auf ein verkehrsarmes Wochenende verlagern.

Abschnittsweise Montage

Sowohl eine Teilspernung als auch die Lieferung von geteilten Übergangskonstruktionen verlängern die Ausführungszeiten. Zudem werden unnötige Baustellenschweißstöße, Korrosionsschutzarbeiten und ggf. sogar Dichtprofilvulkanisationsstöße erforderlich.

Verlagerung auf Nachtarbeit

Eine Möglichkeit zur Umgehung der Nachteile ist es, wenn die Arbeiten nur in den Abend- und Nachtstunden ausgeführt werden. Dieses lässt sich aber nicht mit den herkömmlichen Montageabläufen kombinieren, da es durchaus erforderlich wird, über einen längeren Zeitraum den Fahrbereich zu sperren.

Lösung mit mageba Mini-Flyover

Durch den Einsatz eines mobilen mageba Fahrbahnübergangs Mini-Flyover Typ A können Übergangskonstruktionen getauscht werden, ohne den fließenden Verkehr wesentlich zu beeinflussen. Da die Arbeiten in einem Bauabschnitt zusammengefasst werden, kann die gesamte Bauzeit gegenüber einer herkömmlichen Montage in Teilabschnitten reduziert werden.

- Tagsüber, während der Hauptverkehrszeiten, werden die Arbeitsbereiche der Fahrbahnübergänge abgedeckt. Der Verkehr kann mit reduzierter Geschwindigkeit ungehindert fließen
- Abends werden die Fahrspuren gesperrt und die Abdeckungen geöffnet
- Über Nacht kann an den Fahrbahnübergängen gearbeitet werden
- Morgens zum Schichtende werden die Abdeckung wieder geschlossen. Der Verkehr kann tagsüber wieder fließen

Mini-Flyover in der Übersicht

Der mageba Mini-Flyover Typ A wird als Stahlplattensatz mit angeformten keilförmigen An- und Abfahrtsrampen ausgeführt.



Mini-Flyover Typ A werden zur Abdeckung der gesamten Fahrtrichtung oder auch nur einzelner Fahrspuren z.B. bei einer 3+1 Verkehrsführung eingesetzt.

Der 3-teilige Stahlplattensatz pro 1000 mm Breite besteht aus:

- Rampenplatte fest (Anfahrt) L=1000 mm
- Überfahr-Platte (Abdeckplatte) L = 2000 mm
- Rampenzunge L=500 mm

Schräg geführte Dehnfugen können ebenfalls überbrückt werden. Dazu werden die Stahlplattensätze pro 1000 mm versetzt angeordnet.

- 1 mageba Mini-Flyover Typ A: 3-teiliger Stahlplattensatz pro 1000 mm Breite
- 2 Montage des Mini-Flyover
- 3 Versetzen/Schließen des Mini-Flyover

Kundennutzen

- Unnötige Baustellenschweißstöße, Korrosionsschutzarbeiten und ggf. sogar Dichtprofilvulkanisationsstöße können komplett entfallen, da alle erforderlichen Abbruch-, Abdichtungs- und Betonierleistungen in einem Zug ausgeführt werden können
- erforderlichen Arbeiten an der Übergangskonstruktion können durchgeführt werden, ohne größere Stauereignisse zu erzeugen, da tagsüber und nachts die Spurnutzung flexibel gehandhabt werden kann
- Komfortable Überfahrt in Verbindung mit einer Höchstgeschwindigkeit von z.B. 60 km/h bzw. 80 km/h
- Baustellenfahrzeugen wird ermöglicht, durch zügiges Versetzen des Mini-Flyover schnell die Fuge zu überfahren
- Plötzlich auftretende Havarien an Dehnfugen können durch eine kurzfristige Verfügbarkeit des Systems begegnet werden

