

Bahnhof Rigibahn Arth-Goldau (Schweiz)



Projektbeschreibung

Die Arth-Rigi-Bahn ist eine Schweizer Normalspur-Zahnradbahn im Kanton Schwyz. Sie ist seit 1875 in Betrieb und führt von Arth-Goldau von 518 m ü. M. auf die Rigi Kulm mit 1,752 m ü. M. An ausgewählten Tagen führt sie bis heute historische Wagen und Dampflokomotiven aus den Jahren 1923 bzw 1925.

Im Jahr 2014 mussten am Hochperron Bahnhof umfangreiche Sanierungsarbeiten durchgeführt werden.

Dabei sind auch umfangreiche Arbeiten an den Dilatationsfugen angefallen mit teils hohen Anforderungen an Dichtigkeit und Dauerhaftigkeit, sowie komplexen Fugenschlüssen an konstruktive Bauteile des Bahnhofs.

Gelieferte Produkte

mageba sa hat sämtliche zu erneuernden, wasserdichten Dehnfugen vom Typ MIGUTAN geliefert und verbaut.

Aufgrund der hohen Flexibilität der Eck-, Winkel- und Wandanschlüsse und um die Abdeckbleche einfach anschliessen zu können, hat man sich für dieses Fugensystem entschlossen. Der Fugentyp zeichnet sich durch reichhaltige Gestaltungsmöglichkeiten aus, ohne aufwendige Speziallösung entwickeln zu müssen. Es wird eine optimale und gleichzeitig wirtschaftliche Sanierung ermöglicht.

Highlights & Fakten

mageba Produkte:

Typ: MIGUTAN Fuge
Einbaujahr: 2017

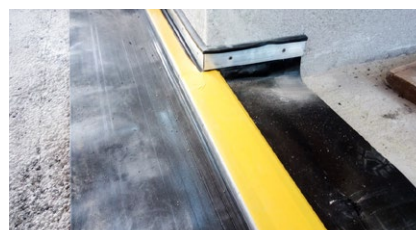
Struktur:

Ort: Goldau
Land: Schweiz
Typ: Bahnhof
Fertigstellung: 2017
Eigentümer: Rigi Bahnen AG
Baufirma: Catenazzi Bau AG Weggis

Der Bahnhof befindet sich in Arth-Goldau im Kanton Schwyz



Fugendetail bei Montage mit speziellem Wandanschluss



Fertig eingebaute Fuge mit rutschfestem Abdeckblech

