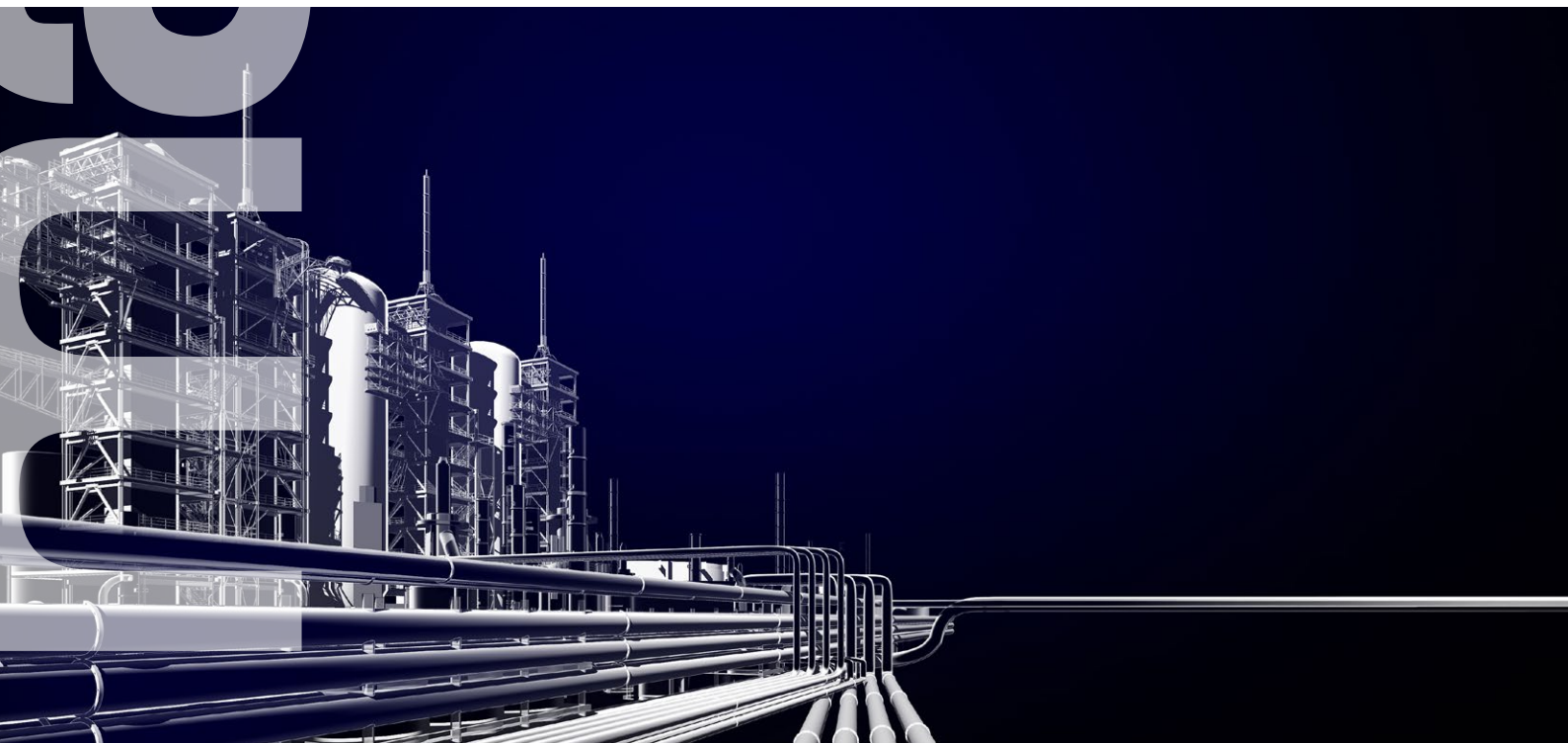
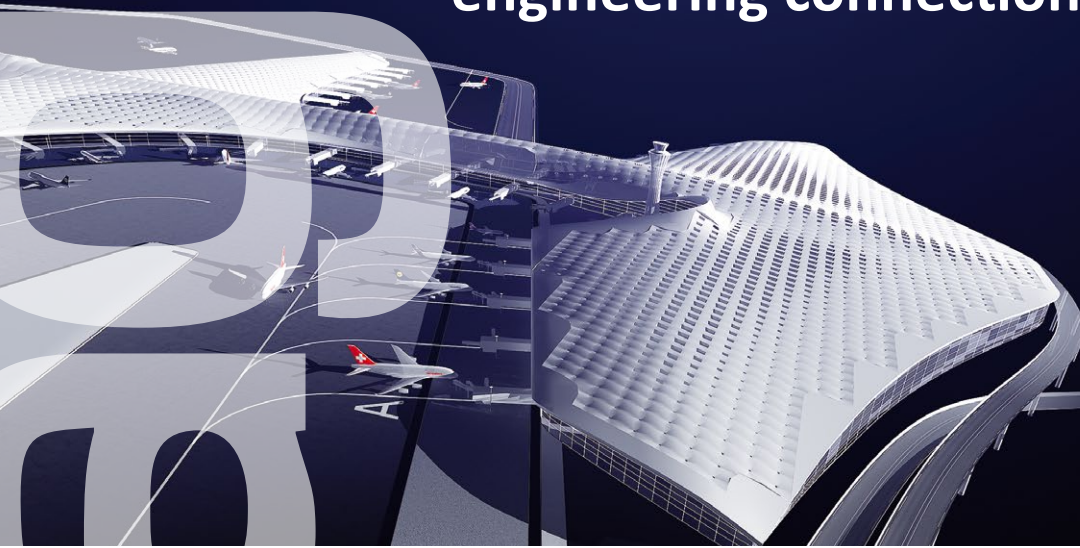




engineering connections® – 始于1963年

基础设施 | 建筑 | 工业设施



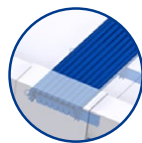
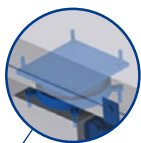
# 玛格巴产品 - 概览

基础设施，建筑和工业设施



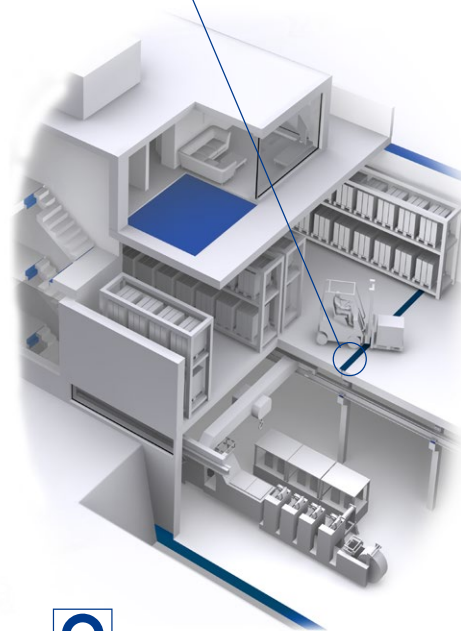
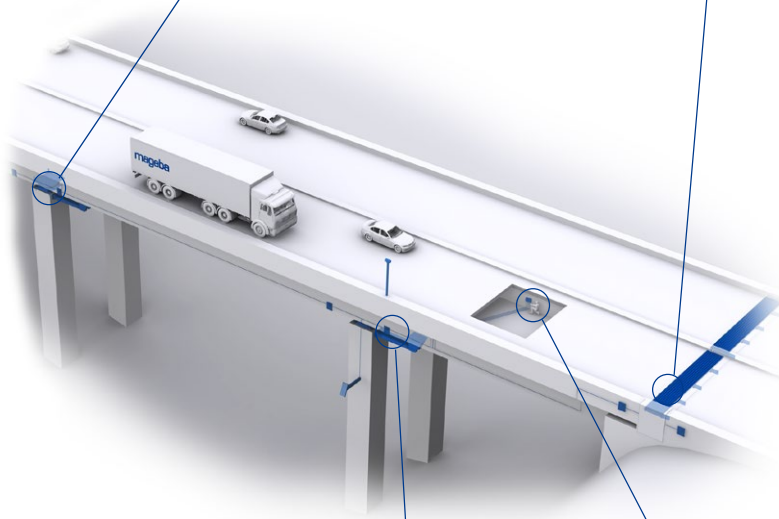
## 结构支座

- 盆式支座
- 球形支座
- 板式橡胶支座
- 盘式支座
- 顶推支座
- 变形支座
- 摇轴支座
- 特种支座



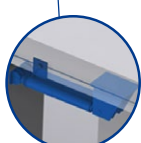
## 伸缩缝

- 单组伸缩缝
- 模数式伸缩缝
- 滑动式梳齿伸缩缝
- 悬臂式梳齿伸缩缝
- 橡胶板式伸缩缝
- 铁路伸缩缝
- 无缝伸缩缝
- 建筑伸缩缝



## 抗震和消能装置

- 液压阻尼器
- 速度锁定器
- 预紧弹簧阻尼器
- 摩擦摆式减隔震支座
- 橡胶支座
- 伸缩缝抗震保护装置
- 抗震伸缩缝



## 结构安全监控装置和服务

- 结构安全监控
- 检测
- 维修
- 测试

# 玛格巴 - 公司简介

## 关于玛格巴集团

玛格巴是一家瑞士公司，总部位于苏黎世北部的比拉赫。玛格巴成立于1963年，在基础设施，建筑和工业设施领域，已成为世界领先的结构支座，伸缩缝，地震防护装置和结构安全监控系统的供应商之一。

迄今为止，我们已为全球25,000多个结构提供了高质量产品。

玛格巴在全球各地设有子公司，并拥有5个生产基地，分别位于斯洛伐克，匈牙利，土耳其，中国和印度，是行业内成功、稳定的全球参与者。

这些经过认证的生产基地确保了对质量、时效、可追溯性和社会责任的最佳控制，并提供更好的市场覆盖率，对客户需求作出更高效的反应。

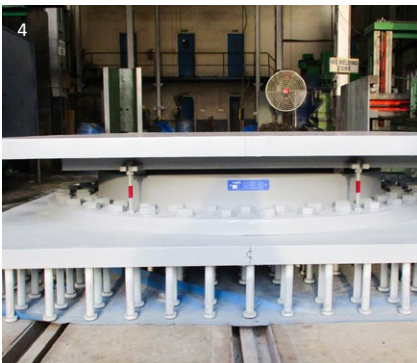
玛格巴的员工是公司成功的基础。我们很自豪我们的团队中有很多业内知识渊博，出类拔萃的精英人才。我们在全球约有1000多位员工，其中有100多位工程师。

他们通过专业的方案满足客户的特殊需求，并确保我们的产品和服务质量保持在预期的高水平。





# 玛格巴结构支座 - 多功能、牢固且经久耐用



## 品类齐全的高质量支座

桥梁支座将力从桥面传到桥墩或桥台上。支座可以设计成固定型、导向型或自由滑动型，以适应桥梁的位移要求。玛格巴提供多种类型的支座，以满足桥梁的特定要求：盆式支座，球形支座，板式橡胶支座，水平力支座，线性摇臂支座，举升和测量支座，摩擦摆式减隔震支座，顶推支座，抗震支座和特种支座。这些支座仅采用高质量的材料，包括：ROBO®SLIDE，一种高品质的滑移材料，以及POM密封圈，经过几十年的检验，已经证实了它在盆式支座中密封橡胶盘的作用。过去的几十年里，玛格巴支座不仅用于基础设施领域，在全球的工业和建筑领域亦有广泛的应用。如无特殊规定，我们的支座按照EN1337标准生产。CE标签说明产品符合标准要求。

## 特色 - 玛格巴结构支座

- RESTON®POT盆式支座是玛格巴的核心产品之一，至今已在全球供应了50,000多套。其中一套承载力21,000吨的支座在2007年创下了一个新的世界纪录。
- RESTON®SPHERICAL是一种球形支座，特别是在与ROBO®SLIDE结合的情况下，可以提供卓越的耐久性。它特别适合在大转角和低温状态下工作。
- LASTO®BLOCK是一种板式橡胶支座，当使用氯丁橡胶时，它具有高度的抗老化、抗紫外线及抗臭氧性能。



板式橡胶支座



球形支座



盆式支座



举升和测量支座



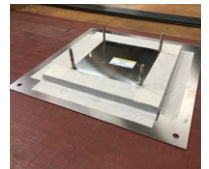
摇轴支座



顶推支座



板式橡胶支座



带PTFE滑移面的平板支座



特种支座

1. RESTON®SPHERICAL 球形支座的组装

2. LASTO®BLOCK 板式橡胶支座

3. 使用手提式装置，可以读取作用于RESTON®POT LIFT-CONTROL 举升和测量支座上的受力值

4. RESTON®FORCE 水平力支座





在罗马尼亚布勒伊拉大桥上安装TENSA® MODULAR 模数式伸缩缝



伸缩缝

# 玛格巴伸缩缝 - 耐用，安全，可靠

## 确保驾驶路面平整

伸缩缝对于几乎任何桥梁来说都是至关重要的，因为桥面会因温度和其它影响而产生位移。必须在每一个桥面板的位移间隙设置一个平整的行车面：伸缩缝。随着桥梁技术的提高，新建桥梁的跨度不断增加，因此，对桥梁伸缩缝的要求也在不断提高。

## 产品种类多且久经验证

玛格巴提供多种类型的伸缩缝，包括单组伸缩缝、模数式伸缩缝、悬臂式梳齿伸缩缝、滑动式梳齿伸缩缝、橡胶板式伸缩缝、铁路伸缩缝、滑动板伸缩缝和无缝伸缩缝。特别值得一提的是模数式伸缩缝，它是几十年前由玛格巴发明，这种品质卓越的伸缩缝已安装在世界各地数千座大桥上。

## 建筑伸缩缝

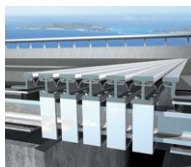
除了用于基础设施的伸缩缝外，玛格巴还提供用于楼板，墙面或吊顶的伸缩缝。这些产品可以快速安装，并且可以同等地适应小的或大的位移。它们适用于各种楼板类型，并适合各种安装场景。

## 特色 - 玛格巴伸缩缝

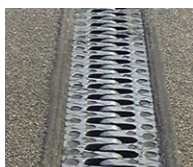
- TENSA®MODULAR LR 型模数式伸缩缝非常灵活，经久耐用，且带有可选功能，例如：减噪板、特种滑动材料、防滑涂层和抗震保护。
- TENSA®FINGER RSFD 型梳齿伸缩缝是一种悬臂式指形伸缩缝，可为驾驶者提供很高的行车舒适度。
- 博力封®聚氨酯填充式无缝伸缩缝是一种基于弹性体材料的填充式伸缩缝系统。它的主要优点包括：驾驶舒适度高、静音和防水。
- TENSA®CRETE RE 型伸缩缝是一种单组伸缩缝，由锚固在高强度聚合物混凝土中的型钢组成。



单组伸缩缝



模数式伸缩缝



悬臂式梳齿伸缩缝



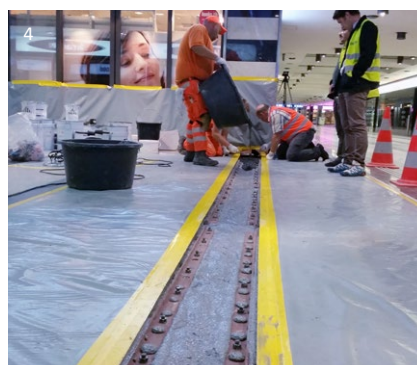
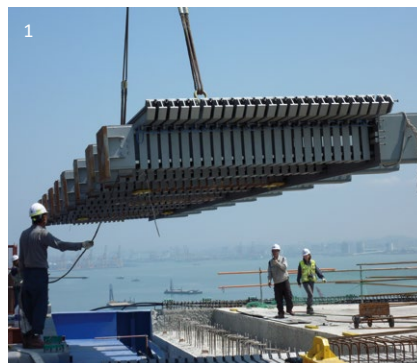
滑动式梳齿伸缩缝



橡胶板式伸缩缝



无缝伸缩缝



1. 正在安装中的TENSA®MODULAR 模数式伸缩缝（型号为LR24，位移量为1,920毫米）
2. 安装在奥地利A1高速公路上的博力封®聚氨酯填充式伸缩缝
3. TENSA®FLEX RC 型滑动梳齿伸缩缝的安装。该伸缩缝模块化的构造使其在维修和更换安装时对交通的影响达到最小
4. 基于聚氨酯柔性材料的POLYFLEX®SLIM PU 填充式伸缩缝，适用于建筑的特殊要求



# 玛格巴抗震装置 - 减震，吸震和保护

## 持续增长的抗震需求

桥梁、建筑和其它结构在地震中会承受很大的位移和振动。如果没有有效的抗震细节设计，可能会在地震中发生结构垮塌。对抗震保护的需求在持续的增长，特别是重要建筑和交通枢纽。

## 保护桥梁和建筑

玛格巴除了提供基础设施和建筑产品以外，还专注于为结构保护提供可靠的解决方案。玛格巴提供多种减隔震产品，包括模数式伸缩缝的抗震保护装置、液压阻尼器、预紧弹簧阻尼器、铅芯橡胶支座、摩擦摆式减隔震支座，以及用于建筑的振动隔离装置。

## 定制化解决方案

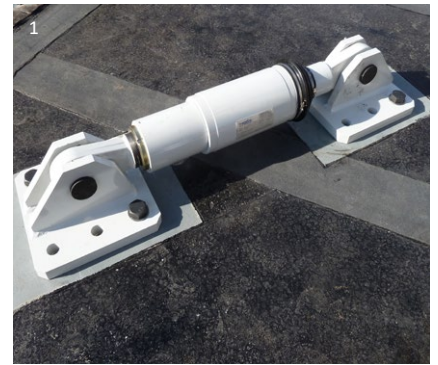
玛格巴也非常乐意根据客户的特定需求定制产品，提供以耐久性、较长使用寿命为核心，同时兼顾未来可能需求的可持续方案。



速度锁定器



液压阻尼器



铅芯橡胶支座



摩擦摆式减隔震支座



预紧支座

## 特色 - 玛格巴抗震装置

- 液压阻尼器、速度锁定器 (STU) 和预紧弹簧阻尼器吸收并消散在剧烈震动（例如地震）中产生的多余能量。
- 弹簧盘式阻尼器的价值源于其可靠性、高质量和耐用性。
- 铅芯橡胶支座 (LRB) 被认为是世界上在桥梁和建筑抗震保护中最普遍的解决方案。
- 摩擦摆式减隔震支座是一种在全球范围内久经考验的结构抗震保护技术。
- 伸缩缝的抗震保护装置确保了在地震中，模数式伸缩缝将会以可控的方式从主结构上脱离。这预防了桥梁或伸缩缝受到严重损坏。

1. RESTON® 液压阻尼器。玛格巴阻尼器为加固结构提供了一个经济型方案。预期它们可以正常运行超过50年
2. 在独立的EMPA实验室（瑞士）做的一个关于弹簧盘式阻尼器的全面试验
3. 铅芯橡胶支座已在全球多次地震中证实了其减隔震的价值
4. 配有抗震保护（左侧）系统的模数式伸缩缝，未安装









在德国内卡大桥上安装ROBO®CONTROL Permanent 固定式监控系统



# 玛格巴监控 & 服务 - 灵活、可靠、精准

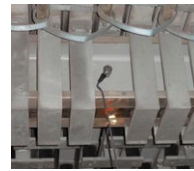


## 日益增长的测控需求

近几十年来，工程师在设计、建造和维修上的能力有了极大提高。对结构安全监控的需求也在相应地增长。

## 实时监控

玛格巴监控系统提供结构上任何所需特征的实时信息，例如：作用力、位移、振动、裂纹宽度或温度。这提高了结构完整性，并确保在必要的时候，及时实施安全措施。



“智能”伸缩缝



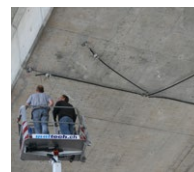
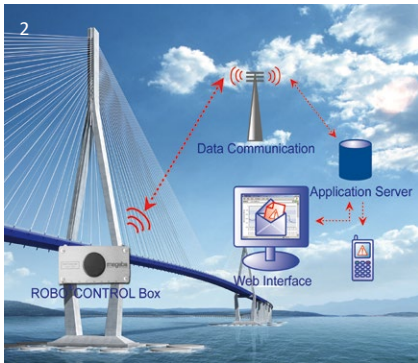
功能测试



结构支座的集成系统



通过互联网进行线上监控 (24小时)



裂纹监控



岩锚监测



1. 玛格巴在结构的常规检测方面已有50多年的经验
2. ROBO CONTROL 是一套全自动的监控系统，可以通过网络查看测量的数据
3. ROBO CONTROL 控制箱 - 玛格巴结构安全监控系统的核心
4. ROBO CONTROL 系统低耗节能，可以安装在偏远地区

## 特色 - 玛格巴监控和服务

- ROBO CONTROL是一种新型灵活的系统，它可为任何类型的结构提供快捷、有效且经济的结构安全监控。
- 检测是任何结构养护计划至关重要的一部分。合理、专业的检测可以确保及时发现可能发生的问题。
- 玛格巴可以为任何桥梁产品提供全面检测。

# 玛格巴质量和技术 – 生产持久耐用、值得信赖的产品

## 系统化的质量管理

- 在该领域中第一家获得ISO 9001 (1991年)质量管理体系认证的公司。
- 质量管理和保障方面的经验丰富。所有的生产基地都有经验丰富的质量专家、焊接工程师 (IWE/CWI) 和持有证书的检验人员。
- 玛格巴不断发展和提高的质量体系确保了所有业务流程的系统化控制。
- 产品在外部独立机构进行试验，例如大学和材料检测机构。
- 与斯图加特大学和卡尔斯鲁厄大学（德国）以及柏林的联邦材料研究和测试研究所 (BAM) 在外部质量控制、研发领域进行密切合作。



## 精湛的技术

- 在结构位移和力的传递，以及缓冲冲击、地震保护、噪声隔离和隔震方面有多年的丰富经验。
- 现代化模数式伸缩缝的发明者，桥梁支座和伸缩缝领域多个专利的持有者。
- 与国际组织积极合作，并为制定结构支座和伸缩缝的国际标准 (CEN / EN / EOTA) 作出贡献。
- 与国际公认的专家和机构进行合作，如苏黎世联邦理工学院、洛桑联邦理工学院、MPA斯图加特大学和卡尔斯鲁厄大学。





生产中的导向型支座

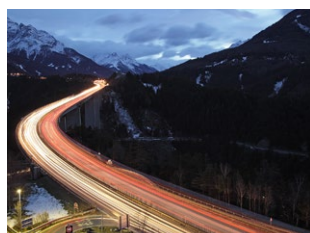


在爱沙尼亚帕尔努新桥上安装的博力封®聚氨酯填充式伸缩缝

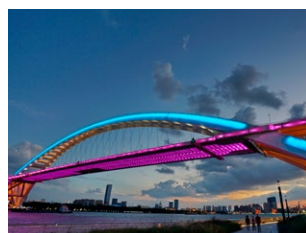
# 玛格巴 - 60多年来在世界各地的成功案例



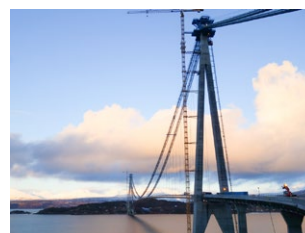
盖特威大桥，澳大利亚



欧罗巴大桥，奥地利



卢浦大桥，中国



哈罗格兰德大桥，挪威



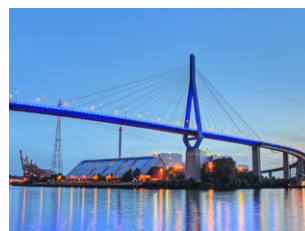
克里万高速公路，斯洛伐克



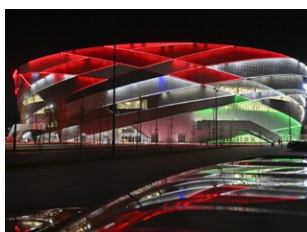
厄勒海峡大桥，丹麦



诺曼底大桥，法国



克尔布兰德大桥，德国



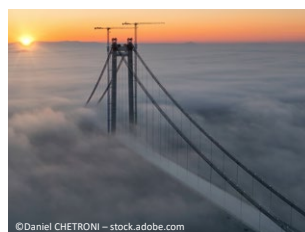
布达佩斯多功能体育馆，匈牙利



瓦兹拉巴德大桥，印度



纳奈河大桥，秘鲁



布勒伊拉大桥，罗马尼亚



SKA圣彼得堡冰球馆，俄罗斯



金刚人行桥，韩国



西塘高架，瑞士



开罗单轨铁路，埃及



博斯普鲁斯海峡第三大桥，土耳其



昆斯费里大桥，英国



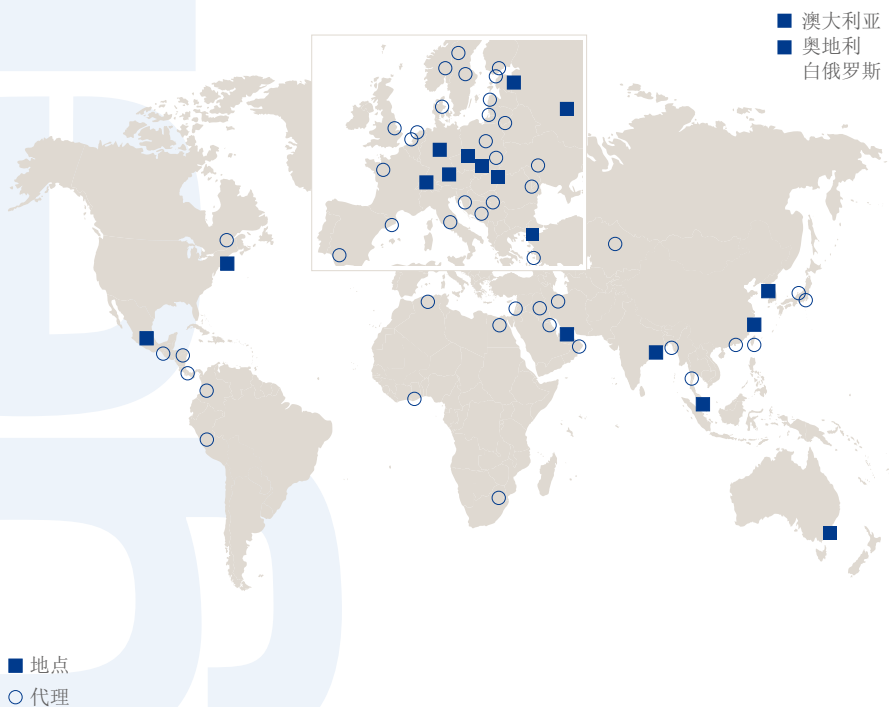
乔治华盛顿大桥，美国



更多  
项目业绩，  
请见官网。



# engineering connections® – 始于1963年



- 澳大利亚
- 奥地利
- 白俄罗斯
- 中国
- 智利
- 哥伦比亚
- 哥斯达黎加
- 捷克共和国
- 丹麦
- 厄瓜多尔
- 埃及
- 萨尔瓦多
- 爱沙尼亚
- 芬兰
- 法国
- 危地马拉
- 德国
- 香港
- 匈牙利
- 印度
- 伊朗
- 以色列
- 意大利
- 哈萨克斯坦
- 日本
- 约旦
- 科威特
- 拉脱维亚
- 立陶宛
- 墨西哥
- 荷兰
- 尼日利亚
- 挪威
- 马来西亚
- 阿曼
- 波兰
- 罗马尼亚
- 俄罗斯
- 塞尔维亚
- 新加坡
- 斯洛伐克
- 斯洛伐克
- 南非
- 韩国
- 西班牙
- 瑞典
- 瑞士
- 台湾
- 泰国
- 土耳其
- 阿联酋
- 乌克兰
- 英国
- 美国
- 越南

■ 地点  
○ 代理

## 玛格巴总部



瑞士

**mageba sa**  
Solistrasse 68  
8180 Bülach  
Tel. +41 44 872 40 50  
info.ch@mageba-group.com

[mageba-group.com](http://mageba-group.com)

[LinkedIn](#) [YouTube](#)

## 地点

澳大利亚

**mageba (Australia) Pty Ltd.**  
东溪, 悉尼  
Tel. +61 2 8188 5850  
info.au@mageba-group.com

捷克共和国

**mageba CS s.r.o.**  
布尔诺  
Tel. +420 541 233 042  
info.cz@mageba-group.com

印度

**mageba bridge products Pvt. Ltd.**  
加尔各答  
Tel. +91 33 229 00 250  
info@mageba.in

新加坡

**mageba (Singapore) Pte. Ltd.**  
新加坡  
Tel. +65 6977 7048  
info.sg@mageba-group.com

土耳其

**mageba Yapı Sanayi ve Ticaret A.Ş.**  
恰伊罗瓦/科贾埃利省  
Tel. +90 262 658 23 80  
info.tr@mageba-group.com

奥地利

**mageba gmbh**  
韦尔斯  
Tel. +43 7242 46991  
info.at@mageba-group.com

德国

**mageba gmbh**  
哥廷根  
Tel. +49 551 389 04 0  
info.de@mageba-group.com

墨西哥

**mageba Mexico - Tec. Est. S.A.**  
克雷塔罗  
Tel. +52 442 388 6600  
info.latam@mageba-group.com

斯洛伐克

**mageba Slovakia s.r.o.**  
科希策  
Tel. +421 905 577 196  
info.sk@mageba-group.com

阿联酋

**mageba sa (DMCC Branch)**  
迪拜  
Tel. +971 4 561 3775  
info.ae@mageba-group.com

中国

**mageba (Shanghai) Co., Ltd.**  
上海  
Tel. +86 21 5740 7637  
info.cn@mageba-group.com

德国

**mageba gmbh**  
埃森  
Tel. +49 551 389 04 119  
info.de@mageba-group.com

俄罗斯

**mageba rus LLC**  
圣彼得堡  
Tel. +7 495 967 93 20  
info.ru@mageba-group.com

韩国

**mageba (Korea) Co., Ltd.**  
安阳  
Tel. +82 31 389 2020  
info.kr@mageba-group.com

美国

**mageba North America Corp.**  
纽约  
Tel. +1 212 644 3335  
info.us@mageba-group.com

中国

**mageba (Shengzhou) Co., Ltd.**  
嵊州  
Tel. +86 21 5740 7637  
info.cn@mageba-group.com

匈牙利

**mageba Hungary Kft.**  
尼尔泰来克  
Tel. +36 42 210 424  
info.hu@mageba-group.com

俄罗斯

**mageba rus LLC**  
莫斯科  
Tel. +7 495 967 93 20  
info.ru@mageba-group.com

瑞士

**mageba sa**  
居日  
Tel. +41 21 731 07 10  
info.ch@mageba-group.com

**mageba**  
mageba-group.com