

卢浦大桥（中国）



项目介绍

卢浦大桥，地处上海市中心，是黄浦江水道之上的中承式拱桥，身呈优美的弧型，如长虹卧波，飞架在浦江之上。它是世界上首座完全采用焊接工艺连接的大型拱桥，亦是世界上第二长的钢拱桥，全长8,722米，主桥长750米。采用一跨过江，主跨跨径达550米。桥面宽29.8米，为双向六车道城市快速路。

卢浦大桥以其世界一流的标准和独特的桥梁结构享誉世界。从远处看，卢浦大桥以其云白色的外观极具吸引力，其主拱呈篮状空间结构形式。它是上海的一座标志性建筑，是中国最具吸引力的桥梁之一。

玛格巴产品

玛格巴TENZA®FINGER GF单元式阻尼减振多向变位伸缩装置适用于交通繁忙的大桥，例如卢浦大桥。玛格巴在这座地标性建筑上共计安装了108米TENZA®FINGER GF伸缩缝，最大位移量480 mm。施工期间，玛格巴在交通繁忙的卢浦大桥上采用了钢模块化工艺，每天夜间仅5小时的施工更换时间，更换了全部损坏的伸缩装置，采用了分段安装，安装速度快。

梳齿形互锁的结构降低了伸缩装置的噪音，更环保，同时提高了驾驶舒适性。模块化的结构适应现代桥梁BIM系统标准化作业。特殊的专利设计优化了伸缩装置的生命周期成本。

亮点及项目信息

玛格巴产品：

类型： TENZA®FINGER GF单元式阻尼减振多向变位伸缩装置

安装时间： 2019–2020

项目信息：

城市： 上海

国家： 中国

完工： 2003

类型： 拱桥

设计： 上海市政工程设计研究院

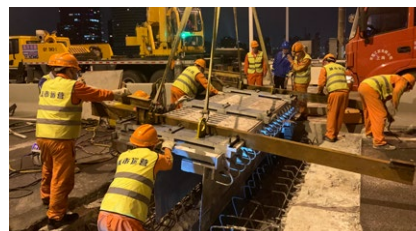
业主： 上海船厂船舶有限公司

总包： 上海市政养护管理有限公司

卢浦大桥，地处上海市中心



安装团队在夜间安装TENZA FINGER®GF伸缩装置



安装完成的TENZA FINGER®GF伸缩装置

