

杭甬高速杭州市区段抬升改造工程(中国)



项目描述

沪杭甬高速公路杭州市区段（乔司-红垦）抬升改造工程项目改造范围内路线里程全长约21.5公里，同步建设主线高架桥下地面道路全长约18.894公里。作为杭州2022年亚运会的重大交通基础设施保障项目，沪杭甬高速公路杭州市区段改建工程不仅仅是一条重要的城市通勤快线，还是一条名符其实的枢纽集散快线，是距离亚运村最近的一条城市快速路。无论是从杭州机场、火车东枢纽还是西站枢纽，游客都可以通过这条道路便捷地抵达亚运村。

对于该项目关键性节点工程—新建“彭埠大桥”，玛格巴也参与其中。

玛格巴产品

考虑到本项目位于杭州市区段噪声敏感位置，所以全线高架桥梁采用无缝伸缩缝技术，既降低了行车噪声（噪音仅为传统数式伸缩缝的20%左右），同时得益于聚氨酯材料特性，无缝伸缩缝可以与沥青路面连成整体，解决了传统伸缩缝的跳车问题，极大提升了道路平整度和行车舒适性。

2022年，玛格巴为本项目安装了1700米博力封®聚氨酯填充式伸缩装置，最大位移量高达160 mm。

亮点 & 项目信息

玛格巴产品：

类型：博力封®聚氨酯填充式伸缩装置

安装时间：2022

项目信息：

城市：杭州

国家：中国

类型：高速路

完工时间：2022

长度：21.5 km

业主：杭州市交通运输发展保障中心

总包：浙江省交工集团股份有限公司

中交二航局第二工程有限公司

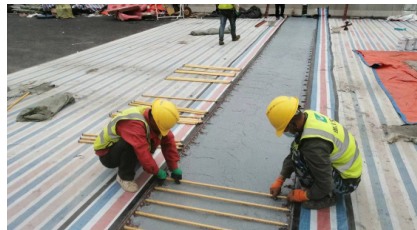
中铁大桥局集团第二工程有限公司

设计院：杭州市交通规划设计研究院有限公司

项目位于中国杭州市



玛格巴安装团队在杭甬高速上安装博力封®聚氨酯填充式伸缩装置



对完成安装的博力封®聚氨酯填充式伸缩装置进行摩擦力测试

