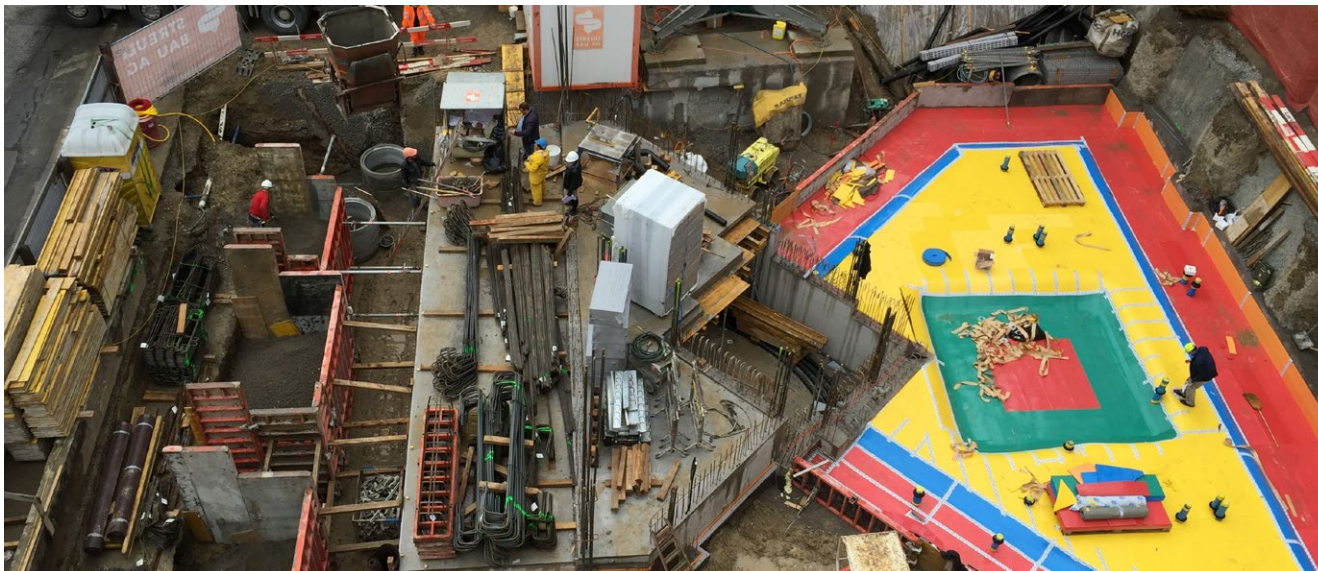


苏黎世公寓大厦（瑞士）



项目介绍

公寓大楼位于苏黎世沃利索芬区，毗邻火车站。齐格勒咨询工程公司的专家对结构动态进行的大量排放预测的结果表明，为了符合声学噪声和振动的合法值，该建筑需要弹性支撑。

基于这些调查，玛格巴设计并安装了一套完整的构建支持解决方案。整个公寓和所有土模墙由各种类型的VIBRAX®PUR 振动隔离装置支撑。

- 建筑支持的具体挑战
- 12赫兹的低调谐频率
- 复杂的建筑几何
- 建筑竣工后，部分支撑层永久性地位于地下水中

玛格巴产品

供应范围包括各种类型的VIBRAX®PUR 隔振垫，总面积为700平方米，厚度为25毫米。

除了专业的技术咨询，玛格巴还负责准确的现场安装。由于复杂的建筑几何结构，有大量的倾斜区域和不同的支撑水平，一个完整的安装执行是至关重要的。

此外，玛格巴还为隔音和隔振的安装提供了质量保证措施方面的帮助。

亮点及项目信息

玛格巴产品：
 产品类型： VIBRAX®PUR 隔振垫
 产品特点： 振动隔离
 安装时间： 2016

项目信息：
 城市： 苏黎世
 国家： 瑞士
 类型： 增强混凝土结构
 施工： 2016
 建筑师： huggenbergerfries
 Architekten AG
 结构动力学： 齐格勒咨询

公寓楼位于苏黎世沃利索芬区的左侧湖畔。



安装横向隔振垫



隔振垫有十二种以上的不同类型

