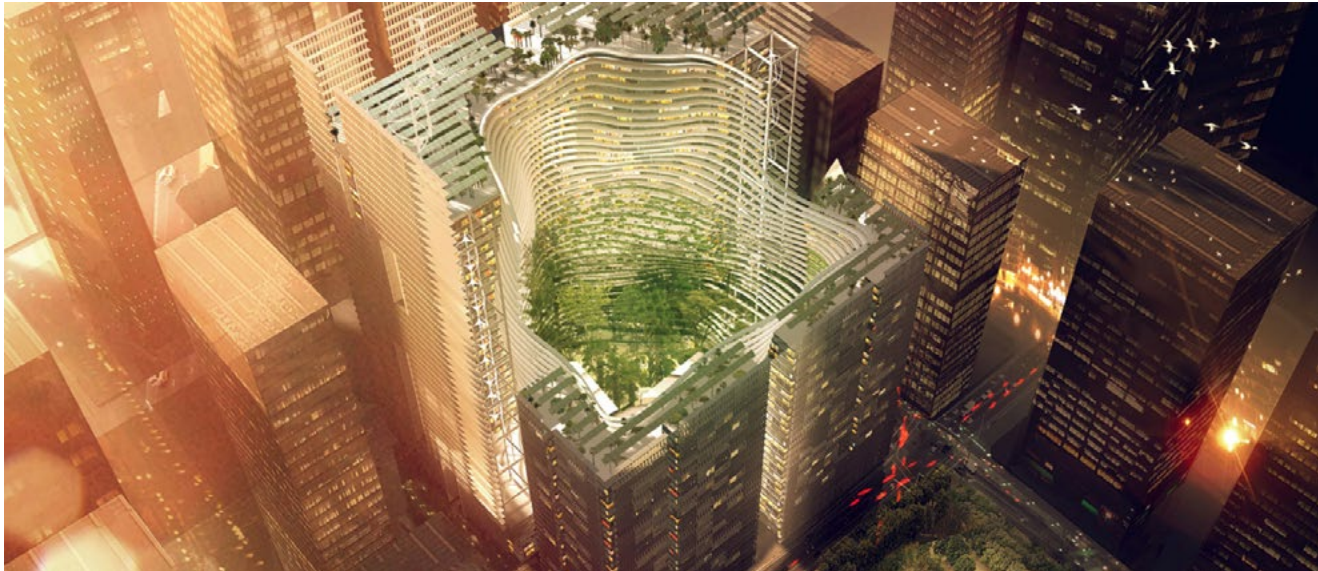


# 滨海盛景豪苑 - 住宅楼间的天桥（新加坡）



## 项目介绍

滨海盛景豪苑（Marina One Residential Building）旨在成为城市最高的建筑。该项目是新加坡和马来西亚政府合作推动的房地产开发项目。

由Christian Ingenhoven（Ingenhoven建筑事务所）设计，它包括围绕庭院的四座住宅、办公室和零售区，两座住宅楼由天桥相连，面积为367万平方英尺（约合341,000平方米）。

该项目预计2017年完成。

## 玛格巴产品

玛格巴被选为天桥结构支撑的供应商，并且提供了以下支座：

48个RESTON-SPHERICAL支座提供垂直支撑，并且允许两座建筑物在这个高度下滑动所需的所有纵向位移。

支座采用ROBO-SLIDE高级滑动材料，而不是通常用于滑动支座的PTFE。ROBO-SLIDE比PTFE具有更高的性能，是其抗压强度的2倍以上，因此可以设计得比使用PTFE的支座小得多。另外，在使用寿命的测试中，ROBO-SLIDE的累计滑动距离超过50,000 m，而PTFE只有20,000m。

## 亮点及项目信息

玛格巴产品：

产品类型： KE和KA型RESTON® SPHERICAL

安装时间： 2015

项目信息：

城市： 新加坡

国家： 新加坡

完工： 2017

类型： 高层建筑

长度： 44.5 m

所有者： URA

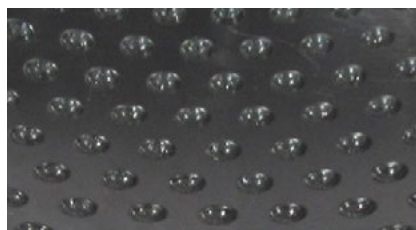
主承包商： 韩国现代工程建设 / GS 工程建设

建筑师： Ingenhoven建筑事务所

滨海盛景实现了新加坡概念“花园中的城市”



ROBO-SLIDE高级滑动材料比PTFE具有更高的强度和耐久性



支座安装完成后的天桥

