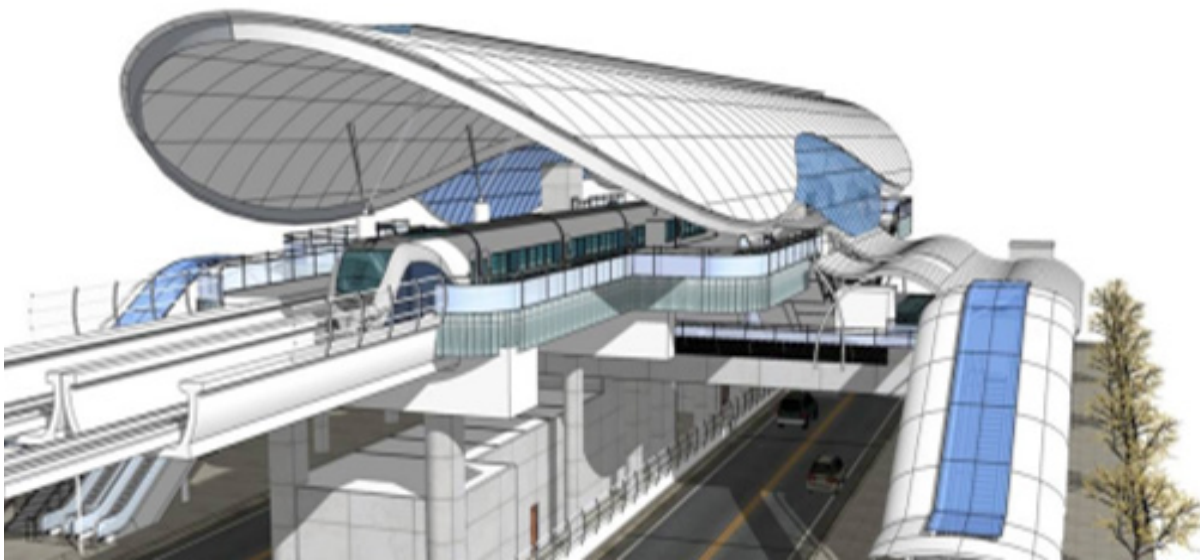


Lina 1 del metro en la ciudad de Panamá



Descripción del proyecto

La ciudad de Panamá actualmente está construyendo un nuevo sistema de metro que fue inaugurado en enero del 2014. La línea 1 sigue una ruta norte-sur, desde los Andes hasta la estación de autobuses Albrook, y tiene una longitud de 13.7km, incluyendo 7 km de túneles y 6.3km de viaductos. Habrá 16 estaciones, incluyendo 5 estaciones elevadas y una estación parcialmente subterránea en Albrook. El proyecto se está llevando a cabo por Línea Uno Consortium (Odebrecht and FCC), basado en un diseño detallado por parte de Systra.

Dispositivos mageba

Para este proyecto mageba suministró apoyos del tipo LASTO®BLOCK tipo B. debido a la longitud de la línea de metro y las estructuras asociadas, más de 1,600 apoyos fueron requeridos.

El apoyo LASTO®BLOCK de mageba es un apoyo elastomérico reforzado que se caracteriza por tener capas de acero de alta resistencia en su núcleo. Las placas de acero están cubiertas con elastómeros para asegurar protección contra la corrosión y evitar así interrupciones de servicio ante futuros trabajos de mantenimiento.

Puntos Destacados

Productos mageba:

Tipo: LASTO®BLOCK tipo B
Instalación: 2012

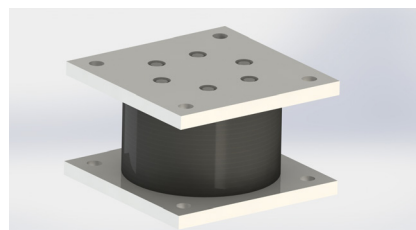
Edificio:

Ciudad: Panamá
País: Panamá
Construido: 2014
Tipo: Ferrocarril urbano

Línea 1 del metro en la ciudad de Panamá, ubicada en el centro de la ciudad



Un túnel subterráneo del metro



Una de las 16 estaciones del sistema de metro

