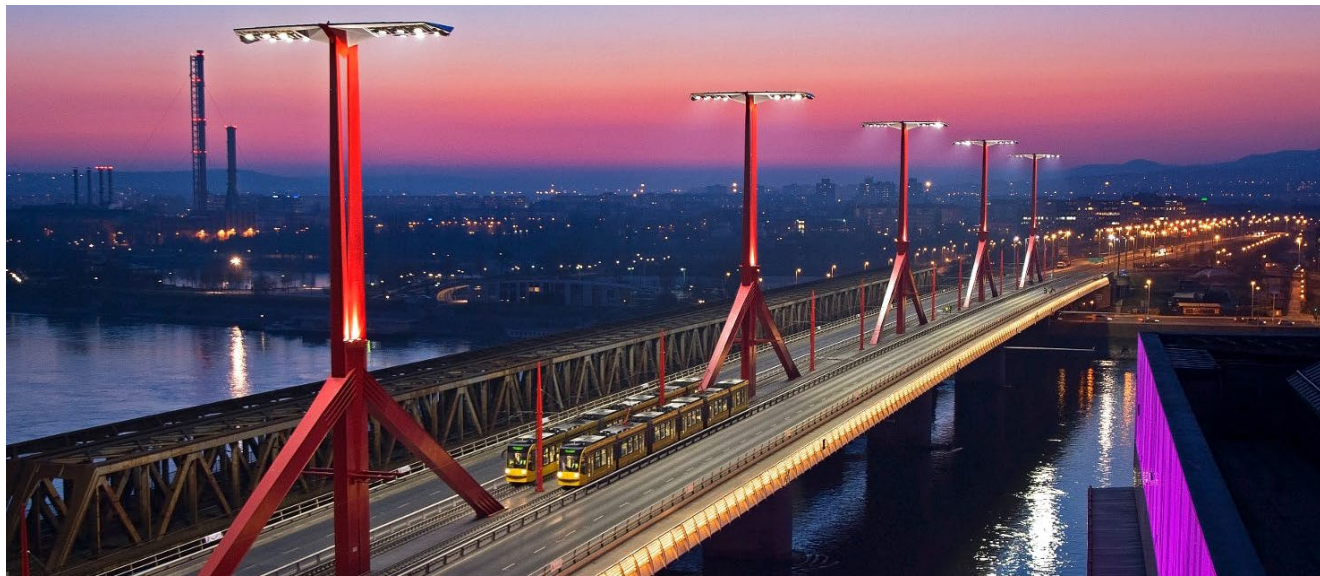


Rákóczi híd (Magyarország)



A projekt leírása

A Rákóczi híd Budapest legdélebbi hídja, Lágymányos és Ferencváros között.

Megépítésére azért volt szükség, hogy tehermentesítse Budapest akkori egyik legforgalmasabb hídját a Petőfi hidat, valamint, hogy összekösse a Könyves Kálmán körutat a dél-budai oldal fejlődő területével, első sorban a Szerémi és a Budafoki úttal.

Bár a hídon már a kezdetektől fogva terveztek az 1-es villamos átvezetését és a helyet meghagyták, a vágányokat nem fektették le. Ezek megépítésére csak 2015-ben került sor. A munkálatok során a híd dilatációinak cseréje is megtörtént.

A mageba termékei

Vállalatunk az alábbi terméket szolgáltatta és szerelte be:

POLYFLEX®ADVANCED PU PA20 burkolati dilatáció

A POLYFLEX® dilatációk egyik legnagyobb előnye, hogy könnyen alakíthatóak a különböző hídfelszervezetekhez valamint gyorsan és egyszerűen beszerelhetők.

A termék fenti tulajdonságai jól hasznosultak a Rákóczi híd esetében mivel a hídon áthaladó villamospályák miatt a dilatációk különleges kialakítást igényeltek, ugyanakkor a beszerelés következtében szükségessé vált forgalomkorlátozások ideje is jelentősen csökkent.

Fontos adatok

mageba termékek:

Típus:	POLYFLEX®ADVANCED PU PA20 burkolati dilatáció
Beszereles:	2015

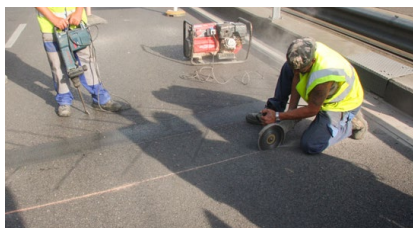
Építmény:

Város:	Budapest
Ország:	Magyarország
Típusa:	Acél gerendahíd
Építés éve:	1992–1995
Hossz:	494.8 m
Üzemeltető:	Magyar Közút
Tervező:	Sigrai Tibor
Kivitelező:	Ganz Acélszerkezeti Vállalat

A híd ma a főváros egyik legforgalmasabb átkelőhelye



Az aszfaltreteg eltávolítása az új dilatáció beépítése előtt



A beépítésre került POLYFLEX® dilatáció a hídon áthaladó villamospálya sínei között

