

# B3 felüljáró, 8-as főút (Magyarország)



## A projekt leírása

A 190 km hosszú 8-as főút Székesfehérvártól az osztrák határnál levő Szentgotthárdig tart.

Az 5.9 km hosszú várpalotai elkerülön két új vasúti hidat és három nagyobb közúti felüljárót emeltek, melyek 80–140 m hosszúak. Az főpálya mellett 2.35 km szerviz utat építettek, illetve 614 méter hosszan zajvédő falat is létesítettek.

A várpalotai elkerülő nyomvonala kedvezőtlen, magas talajvízű általajon keresztül halad, ezért egy speciális cellamatracos töltésalapozást kellett végezni.

A 8-as út kétszer két sávú gyorsforgalmi úttá alakítása a Székesfehérvár és Veszprém közötti 28.8 km-es szakaszon nyolc szakaszban valósult meg. A tervek szerint valamennyi szakasz el fog készülni 2018 végére.

## A mageba termékei

A mageba az alábbi termékeket szolgáltatja:

- Kettő db. TENSA®GRIP WSF80 egytömítőprofilos dilatációt

Az acél zsalulemezek, melyek a dilatáció alsó profiljához csatlakoznak, támaszként szolgálnak a kirekesztés betonozásakor ezzel leegyszerűsítve a beépítési munkálatokat. Tartósságuk növelése érdekében a zsalulemezek rozsdamentes acélból is készülhetnek.

## Fontos adatok

### mageba termékek:

Típus: TENSA®GRIP WSF80 egytömítőprofilos dilatáció

Beszerezés: 2015

### Építmény:

Város: Várpalota

Ország: Magyarország

Típusa: Beton közúti híd

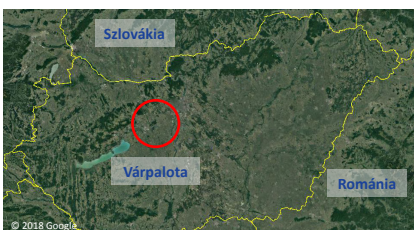
Építés éve: 2016

Hossz: 121 m

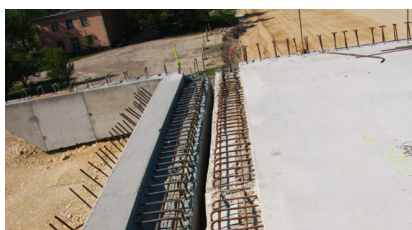
Beruházó: Magyar Közút Nonprofit Zrt.

Kivitelező: SDD Konzorcium

Az elkerülő szakasz Várpalota dél nyugati határán halad végig



Az egyik TENSA®GRIP WSF80 egylamellás dilatáció kirekesztése



A dilatációk egyike betonozás után

