



mageba rugalmas öntött dilatációk – innovatív megoldás építményekben



POLYFLEX® SLIM PU

rugalmas beépítés, karbantartásmentes, vízzáró



mageba



A termék jellemzői

Alapelv

A POLYFLEX®SLIM PU rugalmas öntött dilatáció teljesen új mértéket állít fel a minőség és az élettartam tekintetében az építményekben való alkalmazás során.

Az új **Poliuretán (PU) rugalmas anyagnak** köszönhetően, amelyet a vegyipar neves vállalataival együttműködve fejlesztettünk ki, valamint a speciális illesztési kialakításunknak köszönhetően sikeresen kifejlesztettünk egy megbízható öntött dilatációt az építmények speciális követelményeihez.

Vékony kialakítás

A POLYFLEX®SLIM PU **megbízható** alternatívát jelent, ha **rugalmas és vízzáró** burkolat dilatációra vonatkozó követelményről van szó. Az optimális vízzárósság már **40 mm-es anyagvastagságtól** is garantált.

Különösen jellemző a vékony kialakítás. A dilatáció ezért nem igényel takaró lemezt.

Előnyök és jellemzők

Anyagjellemzők:

- A mechanikus kopó alkatrészek elkerülése kivételesen magas élettartamot és öregedésmentes tartósságot eredményez.
- Az új PU-anyag használata révén a dilatáció tökéletes vízzárósságot garantál.
- Csíra- és gombamentes, így lehetővé teszi a megfelelő ellenállást a környezeti hatásokkal és vegyi anyagokkal, például lúgokkal, savakkal és kloridokkal szemben.

Alkalmazási előnyök:

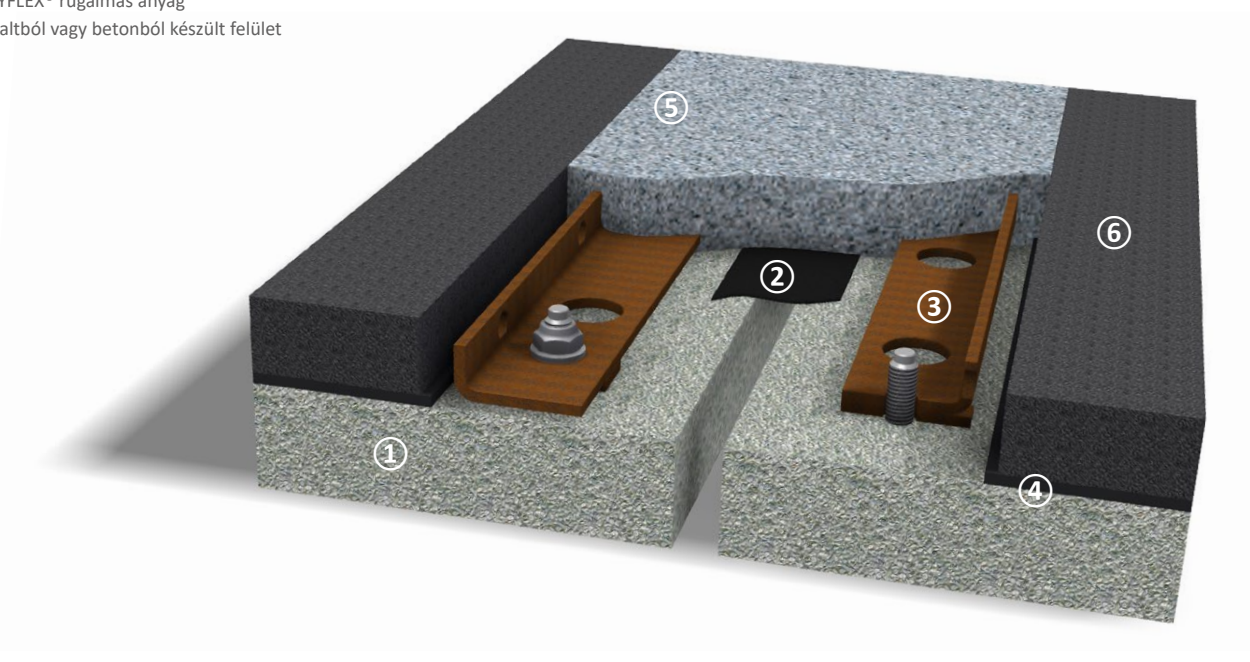
- A hézagmentes csatlakozásnak köszönhetően nincs többlet zaj
- Nincs hangátvitel az összekapcsolt részek között
- Szupergyors beépítés, néhány óra elteltével terhelhető
- T vagy X keresztmetszetű kialakítás bármilyen alakban és szögben, valamint függőleges kialakításban is lehetséges
- Alap kivételben szürke vagy fekete, kérsre további színekben is elérhető

Alkalmazási terület

- Parkolók és parkolóházak
- Vasútállomások és peronok
- Repülőtéri épületek és hangárok
- Gyógyszeripar és vegyipar
- Klinikák, kórházak és laboratóriumok
- Élelmiszer-feldolgozó ipar
- Ipari padló, nehézipar
- Új építkezések és felújítások

Termék kialakítása

- 1 Felépítmény
- 2 Elasztomer réteg
- 3 Perforált szögvas mechanikus rögzítéssel
- 4 Szerkezeti szigetelés
- 5 POLYFLEX® rugalmas anyag
- 6 Aszfaltból vagy betonból készült felület



Típusok és tervezési adatok

Építési szempontok

Az önthető POLYFLEX® kiválóan tapad a tartószerkezethez és a szomszédos burkolathoz, ezért **képes a vízszintes terheket biztonságosan átadni a szerkezetnek.**

Ezenkívül a dilatációs anyagba teljesen beágyazott, perforált szögacélok a szerkezethez vannak csavarozva, és még a legnagyobb terheket is képesek átvinni (pl. a lejtőn lefelé a dilatációra fékezve érkező nehézgépjárművekből).

Ezek a szögacélok a szomszédos burkolatot is megtámasztják, hogy megakadályozzák az aszfaltnak a dilatációs anyag oldalába való benyomódását.

Típusválasztás a gyakorlatban

A táblázatban olyan dilatáció típusok kiválasztása látható, amelyek középhelyzetben akár 30 mm-es hézagot is képesek lefedni. Minden típus legalább ±5 mm-es vertikális elmozdulást tesz lehetővé. Az épületekben alkalmazott rendszer sajátossága a max. 40 mm vastagság:



Material description

- Rugalmas, oldószermentes habarcsrendszer
- 2 komponensű keverék
- Ellenőrzött, állandó keverési arány biztosítja a könnyű kezelhetőséget; a keverési hibák ezért szinte biztosan kizárhatók.
- Hideg anyagkezelés a rugalmasabb tárolás és beépítés érdekében
- A tartószerkezethez polimerbeton ajánlott
- Mindkét anyag optimálisan összehangolt a feldolgozhatóság és az igénybevétel tekintetében

Minősítések és tanúsítványok

2012 júliusa óta a mageba rendelkezik az **ETA-12/0260 európai műszaki engedéllyel** a POLYFLEX® híd szerkezetekbe történő beépítésére.

Az épületekben való alkalmazásra szánt mageba rendszert az ETAG 032 (Európai jóváhagyás hidak dilatációs hézagjaihoz) alapján fejlesztették ki.

Az érvényes **ISO 9001 tanúsítvány, a 100 %-os üzemi termelésellenőrzés és a Poliuretán anyag folyamatos, független harmadik fél által végzett minőségellenőrzése**, a Stuttgarter Egyetem anyagvizsgáló intézete (MPA) biztosítja mind a termékek, mind a gyártó létesítmények magas minőségi szintjét.

PA 15 - PA 40 rendszer típusok

	PA 15 [mm]	PA 20 [mm]	PA 30 [mm]	PA 40 [mm]
Teljes mozgás tartomány e	15	20	30	40
Húzott mozgási tartomány e'	10	13	20	26
Nyomott mozgási tartomány e-	5	7	10	14
Vastagság D	40	40	40	40
Nyugalmi szélesség B ₀	240	260	280	300
Nyugalmi rés S ₀	10-30	12-30	15-30	19-30
Szögacél	55 x 25 x 5			

Megjegyzés: Elérhető mozgások használati határállapotban (SLS), figyelembe véve a megengedett legnagyobb függőleges eltérést. Végső határállapot (ULS) esetén lényegesen nagyobb mozgások is elfogadhatók. További részletekért forduljon a mageba szakértőjéhez. A felújítások során a szerkezeti rés tényleges szélességét figyelembe kell venni a dilatáció tervezésekor.

A PU anyag műszaki adatai*)

Sűrűség	g/cm ³	1,05
"A" keménységi osztály a DIN 53505 szerint	Shore A	kb. 65
Húzószilárdság DIN 53504 szerint	N/mm ²	14
Szakadási nyúlás a DIN 53504 szerint	%	650
Szakítószilárdság DIN 53515 szerint	N/mm ²	20
Bedolgozhatósági idő		
10 °C	min.	40
20 °C	min.	30
30 °C	min.	20
Járhatóság		
10 °C	h	max. 48
20 °C	h	max. 24
Teljes kikeményedés		
10 °C	d	5
20 °C	d	4
Javasolt aléptményi hőmérséklet	°C	min. 5
	°C	max. 35
Javasolt relatív páratartalom	%	max. 90

*) csak ajánlás



Dilatációk

Beépítés és tanácsadás

Alkalmazási példa: keresztvezdék

A POLYFLEX®SLIM PU dilatáció keresztvezése, mint például T vagy X keresztvezés, bármilyen alakban és szögben lehetséges.

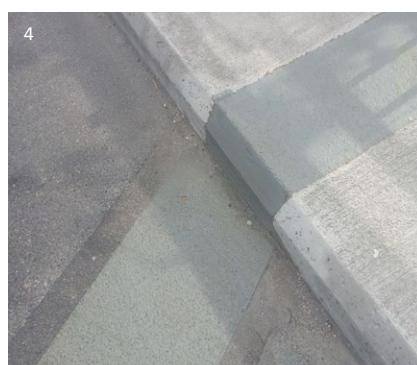
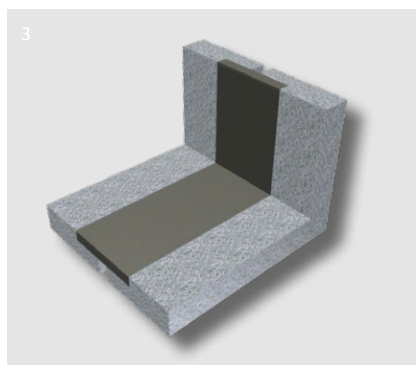
- Az 1. kép a csatlakozás vázlatos kialakítását mutatja be, a keresztvezés kialakítását szemlélteti
- A 2. kép az ausztriai St. Pöltenben található National House-ban beépített dilatációt mutatja



Alkalmazási példa: függőleges csatlakozás

A speciális PU-anyag lehetővé teszi függőleges dilatációk kialakítását is, amelyek dőlésszöge vagy szélessége nem korlátozott. A horizontális dilatációkhoz tartozó tompa illesztések bármilyen alakban könnyen öntethetők.

- A 3. kép a függőleges fugák vázlatos kialakítását mutatja be egy szegélykőhöz vagy felvezetésnél
- A 4. kép az ausztriai Linzben található National Service Centre-ben egy beépített dilatációt mutat be



Tanácsadás és beépítés

Magas szintű műszaki tanácsadást nyújtunk a dilatáció szélesség és a további részletek optimális méretezéséhez, figyelembe véve az összes műszaki és gazdasági feltételt.

A beépítést vagy **szakképzett beépítő csapatunk, vagy a megrendelő képzett és tanúsított szakemberei** végezhetik. Vállalatunk továbbá helyszíni szerelési felügyeletet is kínál.

POLYFLEX®SLIM PU referencia projektek



Zürichi Főpályaudvar (CH)



LDZ Linz (AT)



AUDI Brüsszel (BE)

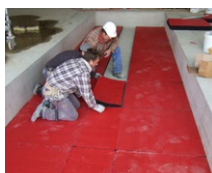


Brüsszel Repülőtér (BE)

Termékcsoportjaink épületekhez



Szerkezeti saruk



Rezgéscsillapítás



Dilatációk

mageba
mageba-group.com

engineering connections®