

# Puente Verrazano Narrows (Estados Unidos)



## Descripción del proyecto

Verrazano Narrows es el cuerpo de agua que separa a los condados de Nueva York (Brooklyn y Staten Island) del sur de Manhattan y es la entrada al puerto de la ciudad de Nueva York. El puente cruza el estrecho creando así una conexión vital para el tráfico ya que lleva cerca de 200,000 vehículos por día.

El puente colgante de 2 losas, tiene un claro central de 1,298 m, y fue el puente colgante más largo del mundo desde que se inauguró la losa superior en 1964 hasta 1981. Actualmente, este puente tiene el claro más largo en toda América.

## Dispositivos mageba

Las juntas de dilatación existentes, logran movimientos de hasta 2,700mm. Y tienen que ser reemplazadas por nuevas juntas de dilatación. Debido a la longitud de cada junta, recibirá un soporte intermedio al centro del claro. El desafío de diseñar y suministrar estas juntas excepcionales se incrementa con la necesidad de adaptarlas para que coincidan con precisión con la geometría y las condiciones existentes.

Varias juntas unicelulares individuales, también se instalarán y adaptarán a la misma estructura para lograr otros movimientos menores.

## Puntos Destacados

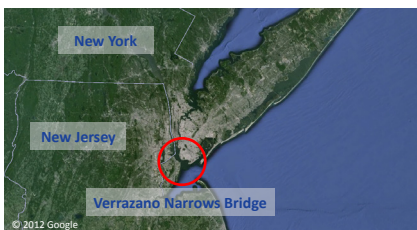
### Productos mageba:

Tipo:	TENSA®FINGER GF Juntas de Dilatación Deslizantes
Carac.:	Grandes Movimientos
Instalación:	2015

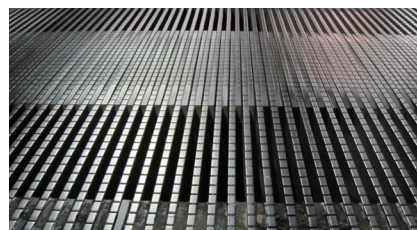
### Estructura:

Ciudad:	Nueva York
País:	EUA
Tipo:	Puente Colgante
Construido:	1959–1969
Longitud:	1,298 m
Cliente:	Ciudad de Nueva York

El puente cruza el Verrazano Narrows – Entrada al puerto de la ciudad de Nueva York.



Las juntas de dilatación, diseñadas para lograr grandes movimientos, deben de reemplazarse



Vista en 3D de una nueva junta de dilatación, facilitando movimientos de 2,700 mm

