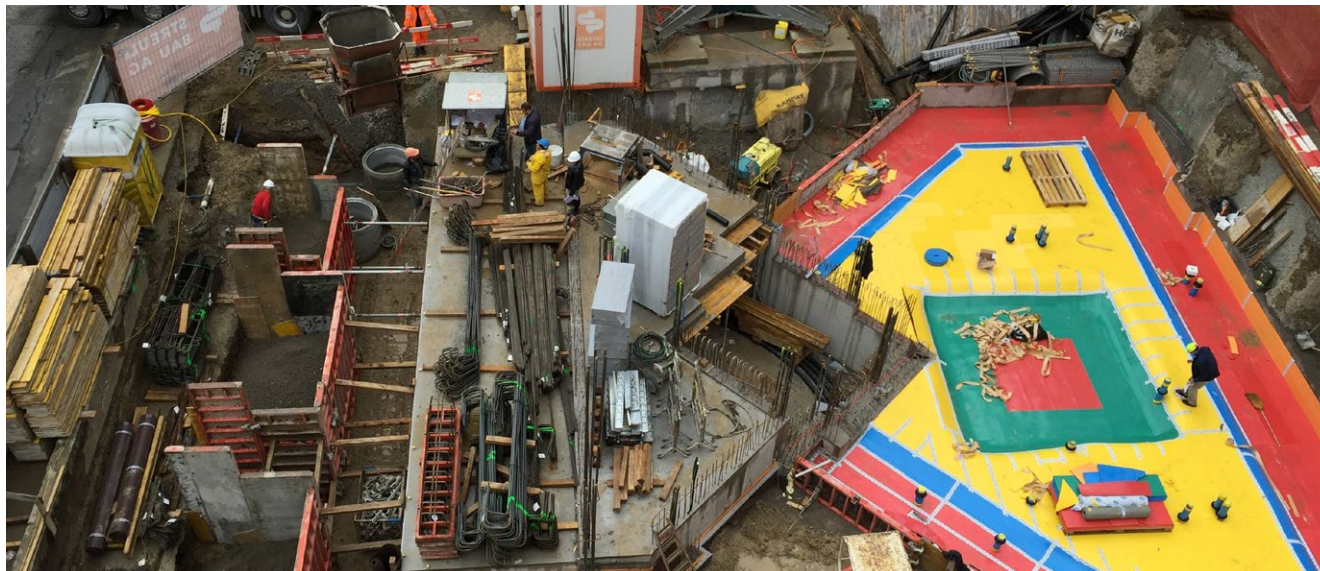


# Жилой дом в г. Цюрих (Швейцария)



## Описание проекта

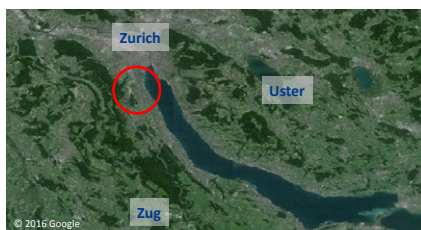
Многоквартирный дом в районе Цюрих-Воллисофен примыкает к железнодорожной станции. Эксперты по динамике конструкций компании Ziegler Consultants пришли к выводу, что здание требует упругого опирания, чтобы соответствовать допустимым значениям шума и вибраций.

На основании этих исследований mageba разработала и установила комплексное решение для виброзащиты сооружения. Вся площадь опирания поддерживается различными типами виброизоляции VIBRAX®PUR.

Сложности при разработке технического решения:

- Низкая требуемая частота 12 Гц
- Сложная геометрия сооружения
- Некоторые части фундамента постоянно находятся на уровне грунтовых вод

Жилой дом расположен в районе Цюрих-Воллисофен – на левой береговой линии озера



## Технические решения mageba

Поставка включала в себя 700 м<sup>2</sup> матов VIBRAX®PUR различных типов толщиной 25 мм.

В дополнение к профессиональному техническому консультированию, mageba также отвечала за монтаж изделий на объекте. Из-за сложной геометрии здания, с большим количеством наклонных площадей и различным уровнем опор, был необходим тщательный и качественный монтаж.

mageba также оказала помощь в установке шумо- и виброизоляции согласно всем мерам и стандартам качества.

Установка боковых матов для виброизоляции



## Ключевая информация

### Изделия mageba:

Тип: VIBRAX®PUR  
 Функции: Виброизоляция  
 Установка: 2016

### Сооружение:

Город: Цюрих  
 Страна: Швейцария  
 Тип: Железобетонная конструкция  
 Построен: 2016  
 Архитектор: huggenbergerfries  
 Architekten AG

Динамика конструкций : Ziegler Consultants

Изоляционные маты доступны в более чем двенадцати различных типах

