

Brücke Rothenflue, Rigi (Schweiz)



Projektbeschreibung

Die Rigi gilt als einer der meistbesuchten Ausflugsberge der Schweiz und darf jährlich rund 600'000 Gäste empfangen. Für den Panoramaweg der im Volksmund oft genannten „Königin der Berge“ wurden umfassende Sanierungsmassnahmen durchgeführt. Dies beinhaltet unter anderem die Restaurierung der historischen Brücke Rothenflue.

Die Stahlkonstruktion der Brücke wurde demnach mit einem neuen Fahrbahnübergang ausgestattet. Da die Brücke unter Denkmalschutz steht, mussten auch die damit verbundenen Anforderungen berücksichtigt werden: die bestehenden Gleitlager wurden nicht ersetzt, sondern saniert, und mit modernster Technik ausgestattet wieder in Funktion gesetzt.

Gelieferte Produkte

Zur Aufnahme des Dehnwegs am Widerlager wurde ein Fahrbahnübergang des Typs TENSA®GRIP GU30 eingebaut.

Die bestehenden Gleitlager aus Gusseisen wurden ausgebaut und in der Gleitfläche mit güteüberwachtem Gleitmaterial des Typs ROBO®SLIDE ausgestattet. Dieses Material garantiert einen verringerten Abrieb und eine erhöhte Tragfähigkeit.

Highlights & Fakten

mageba Produkte:

Typ: Fahrbahnübergang
TENSA®GRIP GU30
Lagerertüchtigung mit
ROBO®SLIDE shock

Installation: 2014

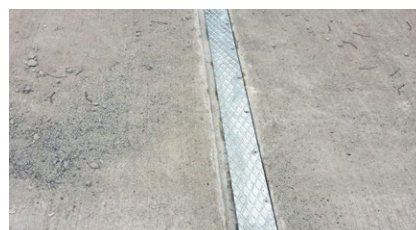
Struktur:

Ort: Schwyz
Land: Schweiz
Typ: Historische
Stahlkonstruktion
Länge: 8.5 m
Baujahr: 1874

Das historische Bauwerk befindet sich an der ehemaligen Bahntrasse nach Rigi Scheidegg (CH)



Fahrbahnübergang TENSA®GRIP GU30 mit Schleppblechkonstruktion



Die ROBO®SLIDE Gleitfläche wurde in die historischen Brückenlager eingelassen

