

König-Ludwig-Brücke (DE)



Projektbeschreibung

Bei der 1847 bis 1852 erbauten König-Ludwig-Brücke handelt es sich um eine der weltweit ältesten Eisenbahnbrücken aus Holz. Europaweit ist sie die älteste Brücke, die als sogenannter Howe'scher Träger realisiert wurde. Das Bauwerk wurde von der Bundesingenieurkammer am 20. April 2012 als „Historisches Wahrzeichen der Ingenieurbaukunst in Deutschland“ ausgezeichnet.

Nach fast 170 Jahren erforderte der Zustand der König-Ludwig-Brücke eine denkmalgerechte Instandsetzung.

Die Sanierung wurde bis Ende 2018 abgeschlossen. Aus der Eisenbahnbrücke ist nun eine Fuß- und Radwegbrücke geworden. Am 24. und 25. Mai 2019 wurde die Brücke mit einem großen Bürgerfest wieder eröffnet.

Weitere Ehren erhielt die König-Ludwig-Brücke 2020, als sie mit dem Deutschen Brückenbaupreis in der Kategorie „Fuß- und Radwegbrücken“ ausgezeichnet wurde.

Sanierte König-Ludwig-Brücke (Illerbrücke), Kempten



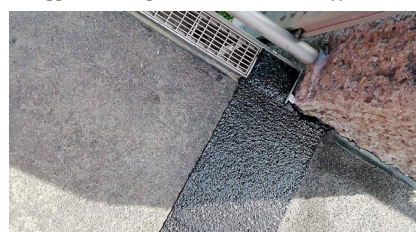
Gelieferte Produkte

Die mageba lieferte und montierte folgende Produkte:

- 2 x TENSA®POLYFLEX® Advanced PU Typ PA 20, je 4,6 m
- TENSA®POLYFLEX® Advanced PU Typ PA 40, 4,6 m
- TENSA®POLYFLEX® Advanced PU Typ PA 50, 4,6 m

Mit den Anforderungen des Bauherrn nach einer wartungsfreien, geräuscharmen Dehnfuge die außerdem einen Höhenversatz ausgleicht, konnte mageba mit dem TENSA®POLYFLEX Belagsdehnfugensystem die ideale Lösung anbieten. Die niedrige Einbauhöhe sowie die kurze Liefer- und Einbauzeit, machten das Produkt perfekt.

Fertiggestellte Fuge TENSA®POLYFLEX® Typ PA 20



Highlights & Fakten

mageba Produkte:

Typ: TENSA®POLYFLEX® Advanced PU Belagsdehnfugensystem
 Installation: 2019

Struktur:

Stadt: Kempten
 Land: Bayern
 Typ: Fuß- und Radwegbrücke
 Fertigstellung: 2019
 Hauptspanne: 55 m
 Länge: 120 m
 Eigentümer: Stadt Kempten
 Auftraggeber: Stadt Kempten
 Ingenieur: Rainer Böhme und Prof. Dr. Jörg Schänzlin

Ansicht nach Einbau der Fuge

