

Autobahn A2, bei Hergiswil (Schweiz)



Projektbeschreibung

Auf dem vielbefahrenen Autobahnabschnitt der A2 zwischen Luzern und Stans sind täglich rund 60'000 Fahrzeuge unterwegs – der Abschnitt ist ein wichtiges Puzzleteil der Schweizer Nord-Süd-Achse. Besonders zu Ferienzeiten und an den Wochenenden ist das Verkehrsaufkommen hoch. Die Gemeinde Hergiswil ist stark mit der Autobahn verbunden und von Staus, hohem Lärmaufkommen und stark belastete Trasses betroffen.

Das Instandsetzungsprojekt zielt auf die Erhöhung der Verkehrssicherheit, dem Werterhalt der Infrastruktur, der Verbesserung des Lärmschutzes sowie der Optimierung des Verkehrsflusses durch temporäre Umnutzung des Pannestreifens bei hohem Verkehrsaufkommen, ab.

Die Kosten für das Gesamtprojekt betragen rund 121 Millionen Franken.

Gelieferte Produkte

mageba wurde mit der Herstellung und Montage von verschiedenen Fahrbahnübergängen beauftragt. Die Lieferung beinhaltet unter anderem vier einzellige Dehnfugen des Typs TENSA®GRIP RS-LS mit lärmindernden Sinusplatten und drei TENSA®CRETE RE, sowie zwei Belagsdehnfugen TENSA®POLYFLEX®ADVANCED PU.

Auch werden verschliessene Fingerplatten der bestehenden Kragfingerfugen Fahrbahnübergängen durch neue feuerverzinkte Fingerplatten ersetzt und das Fugensystem mit neuen Wasserrinnen ausgestattet.

Zwecks Lagerung der Strukturen lieferte mageba 34 neue LASTO®BLOCK Verformungslager sowie 9 RESTON®FORCE Horizontalkraftlager.

Highlights & Fakten

mageba Produkte:

Typ:	Einzellige Dehnfugen TENSA®GRIP RS-LS und TENSA®CRETE RE TENSA®POLYFLEX® Advanced PU Belagsdehnfuge TENSA®FINGER RSFD Kragfingerfugen LASTO®BLOCK Verformungslager RESTON®FORCE Lager
Einbaujahr:	2019–2021

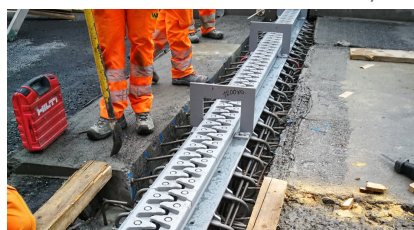
Struktur:

Ort:	Hergiswil
Land:	Schweiz
Typ:	Brücken, Überführungen
Fertigstellung:	2022
Eigentümer:	ASTRA
Auftraggeber:	ARGE A2 Hergiswil
Ingenieur:	Emch & Partner

Verzweigung A2/A8 Lopper bis Spiertunnel



Einbau eines neuen Fahrbahnübergangs vom Typ RS-LS100 mit Lärmschutz an den Brücken Zwyden



Eingebaute neue Belagsdehnfuge an der Überführung Schützenweg

